

岡山市南区
藤田

丙川パッシブ体感モデルハウス

夏の体感会開催!

要予約

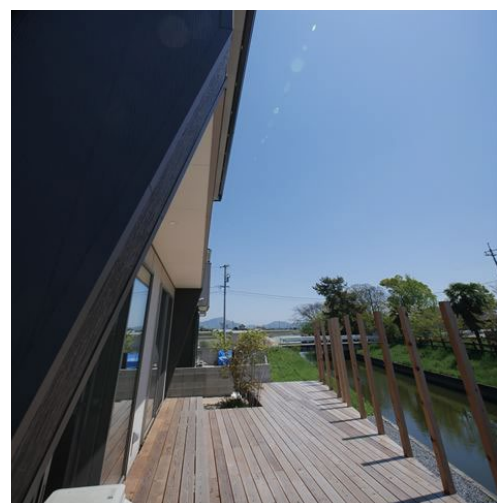
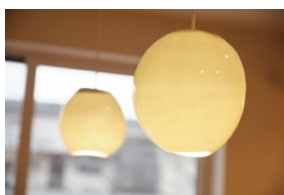
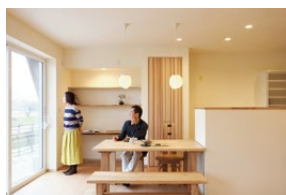
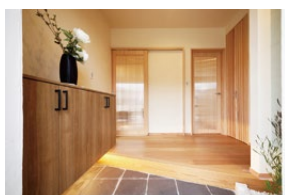
毎週 土・日 曜日

AM10:00 ▶ PM4:00

※平日をご希望の方もご予約ください。

この季節に高気密・高断熱住宅の快適さを体感ください!

暑い夏でもお家の中は涼しく快適
「温度差の少ない高性能な住まい」



「Passive+」
3つのプラン

あなたにぴったりの性能レベルはどれ?

Passive+ では、自然のエネルギーである太陽の光や風をコントロールするパッシブデザインを元に断熱・気密・換気・設備をそれぞれのライフスタイルとコストに合わせて健康で快適な家づくりを3つのプランに分けてご提案します。

Ua値 0.56

Passive+ ZEH

コストと快適性能を
両立させたプラン

Ua値 0.46

Passive+ G2

省エネ性能と快適性能を
追求するプラン

Ua値 0.28

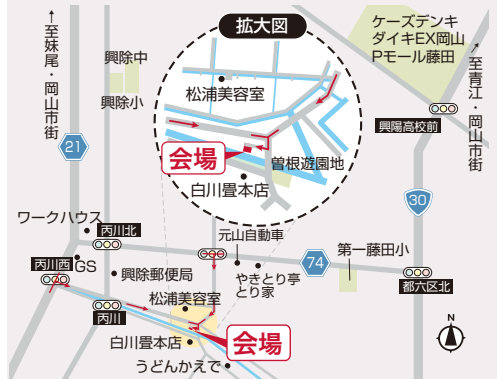
Passive+ Next

エネルギーを使わない
快適性能を目指すプラン

「まるで木陰の下にいるような、快適に過ごす家」

冬にこんなに暖かいと夏は暑いのでは? そんなお声をたくさん頂きますが、高気密・高断熱住宅のパッシブハウスは、夏の冷房エネルギーも太陽のエネルギーも逃がしません。皆さんが暑いと感じるのは直射日光なのです。丙川パッシブ体感モデルハウスでは、環境光(明るさ)を取り入れ、暑いと感じる直射日光(熱)は入れないよう、パッシブデザインを上手く取り入れています。そのため冷房を付けなくても、壁や天井が熱されない木陰のような環境が実現できます。この機会にその違いを実際に肌で感じてください。

ナビ住所: 岡山市南区藤田 208-28 (お隣様です)



空間デザイン住宅 Soraie / (有) まきび住建

TEL.086-264-3133

岡山県岡山市南区浦安本町89-9
建設業許可/岡山県知事(般-27)第14537号 宅建業許可/岡山県知事(7)第3339号